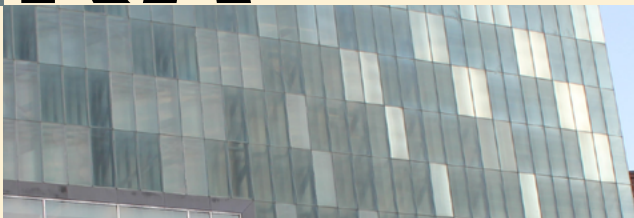


EXPLO- RA



DES- CUBRE



CREA

**OFERTA PARA GRUPOS Y CENTROS EDUCATIVOS
2022-2023 MUNCYT A CORUÑA**



GOBIERNO
DE ESPAÑA

MINISTERIO
DE CIENCIA
E INNOVACIÓN



MUNCYT
MUSEO NACIONAL DE
CIENCIA Y TECNOLOGÍA



4 **PRESENTACIÓN**

**OFERTA DE
ACTIVIDADES** **5**

5 **CONDICIONES
DE RESERVA**

**SALAS
EXPOSITIVAS** **11**

18 **PLANO**

**INFORMACIÓN
DE CONTACTO** **19**

PRESENTACIÓN



AVIONETA MIDGET MUSTANG. FINALES AÑOS 60.

El Museo Nacional de Ciencia y Tecnología (MUNCYT) tiene entre sus objetivos el acercamiento de la sociedad a la ciencia a través de sus exposiciones y programas de actividades dirigidos a todos los públicos.

Pensando en los más jóvenes y en el apoyo a la comunidad educativa el museo actualiza anualmente su **OFERTA PARA GRUPOS Y CENTROS EDUCATIVOS**.

El museo ofrece a través de este programa propuestas divulgativas elaboradas en torno a la colección del museo y, también, en relación con las diferentes disciplinas científicas y tecnológicas: visitas guiadas y juegos de pistas sobre la colección adaptados a los distintos niveles educativos, combinados con la participación en talleres orientados a la reflexión, experimentación y comprensión de fenómenos científicos que guardan relación con la colección del museo.

OFERTA DE ACTIVIDADES

VISITA GUIADA

Visita a las salas expositivas del museo para público de todas las edades. El recorrido realizado variará en función de la edad y características del grupo. Consúltanos para adaptar nuestras visitas para hacerlas accesibles, en inglés o virtuales. Actividad dirigida a todos los niveles educativos.

DESAFÍOS MUNCYT

Recorreremos el museo a través de una serie de retos y actividades donde los participantes, con el apoyo de los divulgadores, irán descubriendo por sí mismos cosas asombrosas que esconden nuestras exposiciones. Actividad dirigida a todos los niveles educativos a partir de Educación Primaria.

VISITA GUIADA + ACTIVIDAD

Visita y actividad a elegir entre las temáticas ofertadas para este curso. El grupo realizará una visita guiada a las piezas más destacadas del museo y aquellas relacionadas con dicha temática y una actividad adaptada al nivel educativo de los participantes.

Actividad dirigida a todos los niveles educativos a partir de Educación Primaria.

CONDICIONES DE RESERVA

- Las actividades son gratuitas con reserva previa. Recomendamos realizar la reserva con al menos 15 días de antelación.
- Los grupos son guiados por el equipo de divulgadores y las actividades están adaptadas a los distintos grupos de edad, necesidades específicas y al idioma elegido durante la reserva.
- La duración media de las actividades es de 60-90 minutos.
- Los grupos deben ir acompañados por educadores (profesores o tutores).
- Número máximo de participantes por actividad según horario, opción elegida y personas responsables de cada grupo. Consúltanos y te aconsejaremos sobre la mejor opción para cada grupo.
- El taller de AEMET está disponible los miércoles durante el curso escolar, para grupos de un máximo de 25 participantes por sesión.

TEMÁTICAS

A continuación, se detallan los temas propuestos para las distintas etapas educativas. El contenido será adaptado a la edad de los participantes y contextualizado en el marco de la colección del museo.

TEMÁTICA	ETAPAS
Bienvenidos a bordo	Infantil-2º Primaria
La magia del cine	Primaria
Vidriera de Peteiro	Primaria
Matemáticas y juegos de estrategia	Primaria
Voz Natura	Infantil-Bachillerato
Meteorología con AEMET	3º-6º Primaria
¡Hay química!	3º-6º Primaria-Secundaria
Electricidad	3º-6º Primaria-Secundaria
Luz y óptica	3º-6º Primaria-Secundaria
Sonido	3º-6º Primaria-Secundaria
¡Únete a la fuerza!	Secundaria
Descubre el Nanomundo	Secundaria
And the winner is...	Secundaria-Bachillerato
Tabla Periódica	Secundaria-Bachillerato

BIENVENIDOS A BORDO

El objetivo de este taller es el de aprender sobre los medios de transporte por medio de las piezas del museo y la elaboración de helicópteros u otros objetos de papel con los que los participantes experimentarán para entender los principios básicos de su funcionamiento.

LA MAGIA DEL CINE

La ilusión de movimiento en la imagen ha ido evolucionando a lo largo de su historia. Hablaremos sobre algunos de sus hitos y descubriremos que podemos crear juguetes precinematográficos o una animación con técnicas más actuales.



VIDRIERA DE PETEIRO

Capacidad de observación y de clasificación, agudeza visual, memoria y orientación. Un estimulante taller a partir de la observación de la Vidriera de Peteiro del museo.

MATEMÁTICAS Y JUEGOS DE ESTRATEGIA

Juegos de mesa y materiales manipulativos con actividades de cálculo, geometría, construcción o estrategia.

VOZ NATURA

El tema de esta edición es el consumo responsable, sostenible y respetuoso con el medioambiente. Según sus edades, los participantes realizarán actividades sobre biomímesis y tecnología, la importancia de la armonía del diseño con el medio ambiente o cuales son los objetivos de desarrollo sostenible a través de la colección del museo.

METEOROLOGÍA CON AEMET

Taller dirigido por profesionales de la Agencia Estatal de Meteorología (AEMET) en el que los participantes pasarán a la acción tras descubrir qué es un frente frío y cómo nos afecta su paso. Una vez que lo hayan averiguado vendrá la parte más divertida: formarán parte del equipo de meteorología de una cadena ficticia de TV y comunicarán al público de nuestro “plató” del museo el viaje que hará un frente frío.



¡HAY QUÍMICA!

Demostración práctica del método científico: a través de experimentos sencillos. Llamativas reacciones químicas o interesantes aplicaciones en nuestra vida harán que los participantes se sientan atraídos por la ciencia. Según el nivel educativo, hablaremos sobre lo que son las reacciones y mezclas, las vitaminas, el pH, la química gastronómica y molecular, los procesos químicos que se producen en las plantas...

ELECTRICIDAD

A través de las actividades propuestas, los participantes conocerán este fenómeno, el funcionamiento de un circuito eléctrico o su importancia en nuestra vida diaria. Electricidad, magnetismo, materiales conductores, producción de energía, electrónica... ¿podríamos vivir sin electricidad?

LUZ Y ÓPTICA

Descubriremos qué es la luz y el color, el espectro electromagnético, la fisiología del ojo y la percepción de los colores. Además, hablaremos de algunas de sus aplicaciones que podremos recorrer a través de nuestra colección.

SONIDO

Física y fisiología del sonido se explicarán a través de los conceptos de ondas y del funcionamiento del oído humano, respectivamente. Se relacionarán con el funcionamiento de instrumentos musicales o aparatos de reproducción del sonido de la colección del museo.



¡ÚNETE A LA FUERZA!

Conceptos de física a través de historias y curiosidades que rodean su descubrimiento y estudio, por medio de diferentes experiencias sobre fuerzas, inercia, presión, etc. relevantes para conocer el funcionamiento de algunos aparatos de la colección del museo.

DESCUBRE EL NANOMUNDO

Los participantes aprenderán los conceptos básicos del mundo nano y sus aplicaciones en Nanobiología y Nanotecnología. ¿Qué ocurre en el interior de una célula? ¿Qué son y para qué sirven el grafeno y los ferrofluidos?

AND THE WINNER IS...

Actividad participativa en la que, a través de la proyección de una selección de fragmentos de conocidas películas que incluyen errores científicos, los participantes pondrán a prueba y ampliarán sus conocimientos sobre ciencia en formato de concurso.

TABLA PERIÓDICA

En esta actividad los participantes descubrirán y aprenderán usos y curiosidades de distintos elementos químicos, relacionándolos con piezas expuestas en el museo. Para ello, visitarán la exposición “Los otros elementos de la Tabla Periódica” y harán un viaje por distintas salas del museo para resolver una serie de acertijos.

SALAS EXPOSITIVAS

SALA MISCELÁNEA PLANTA BAJA

Sala compuesta por diversos espacios que introducen la visita al museo.

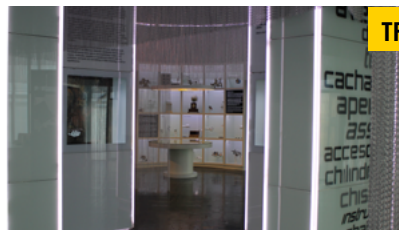


ESCAPARATE DE MUSEOS

Una ventana que nos acerca a las colecciones de otros museos de Ciencia y Tecnología.

TECNODIVERSIDAD

Espacio en el que se invita a la reflexión en torno a la diversidad de las herramientas y la tecnología y su evolución.



TREBEJOS, CACHIVACHES Y CHINTÓFANOS

Objetos con formas extrañas, incitan a la curiosidad del visitante sobre su posible uso. Se presenta un diálogo entre la forma y la función.

PATENTES PARA HOY

Una mirada a la tecnología que nos rodea, con prototipos de patentes y su documentación. Un recorrido por algunas de las más sorprendentes.



EX-CÁTEDRA

Un laboratorio es, por definición, un lugar repleto de aparatos científicos. En la vitrina se exhiben instrumentos típicos de uno de física y química de comienzos del s. XX, en algún caso vigentes en la actualidad.



SALA MAYÚSCULAS PLANTA BAJA

Las grandes dimensiones de esta sala permiten que en ella se exhiban algunas de las piezas de mayor tamaño que se conservan en el MUNCYT. A lo largo de su recorrido se encuentran diversos hitos relacionados con el desarrollo científico y tecnológico, como el primer ordenador que llegó a España –un IBM 650 adquirido por RENFE en 1959–; el primer acelerador de partículas para el estudio de reacciones nucleares diseñado y construido en la Junta de Energía Nuclear; o la máquina con la que se proyectó la última película del cine París, primera sala estable de exhibición cinematográfica en Galicia, y la más antigua que se mantenía en funcionamiento en Europa el día de su cierre en 1999. También se muestra la linterna que durante la segunda mitad del siglo XIX utilizó la Torre de Hércules, el faro más antiguo en funcionamiento del mundo, declarado Patrimonio de la Humanidad por la UNESCO en 2009.



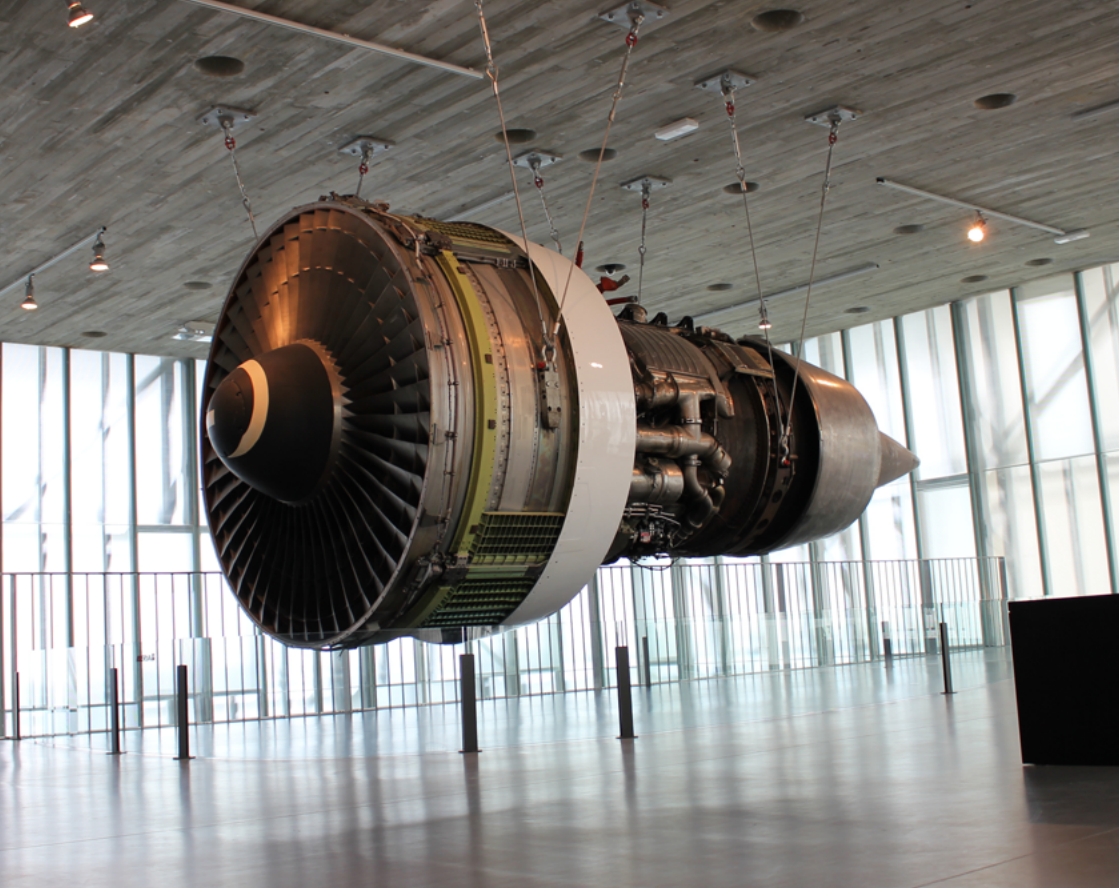
SALA PATRIMONIO PLANTA SEGUNDA

La cámara del tesoro del MUNCYT está situada en este espacio dedicado al respeto y valoración de la historia de la ciencia. Esta selección de piezas e instrumentos, representan un legado que han custodiado distintas instituciones y particulares, gracias a los cuales han llegado hasta nuestros días. Encontramos desde biberones romanos hasta un telégrafo impresor o un sintetizador de sonido, testigos en primera persona de la evolución de la tecnología. En este particular recorrido, podemos apreciar las distintas facturas y acabados, y cómo la complejidad y tecnología en muchas ocasiones termina convirtiéndose en arte.



SALA INNOVACIÓN ESPAÑOLA PLANTA CUARTA

Esta sala recoge una pequeña muestra del trabajo de muy diferentes figuras procedentes del ámbito educativo, científico, tecnológico, cultural e industrial de origen español o que desarrollaron su labor en España, y que procuraron la inscripción y protección de sus creaciones. En algunos casos, dicho empeño culminó en éxito empresarial y reputación internacional; en otros, sin los recursos, los apoyos o la suerte necesaria los proyectos ni siquiera llegaron a la sociedad.



SALA IBERIA PLANTA SEXTA

Uno de los grandes atractivos del museo es la cabina del Boeing 747 Jumbo “Lope de Vega”. Forma parte de nuestra historia, pues en sus bodegas viajó desde Nueva York a Madrid el “Guernica (Pablo Ruiz Picasso, 1937)”. Se trata de una importante pieza de la historia de la aviación cuya exhibición se completa con una turbina y otros elementos que presentan algunos de los aspectos tecnológicos que rodean a los aviones.



SALA SIGLO XX CACHIVACHES PLANTA SÉPTIMA

En 500m² se exponen cien espacios para otros tantos años del siglo XX. En cada uno se ubica un objeto relacionado con la ciencia y la tecnología, muchas veces en clave de vida cotidiana (electrodomésticos, vehículos, productos, juguetes...), también herramientas o útiles profesionales y, en algunos casos, materiales propios de industrias o laboratorios que ayudan a definir el progreso tecnológico durante ese siglo.



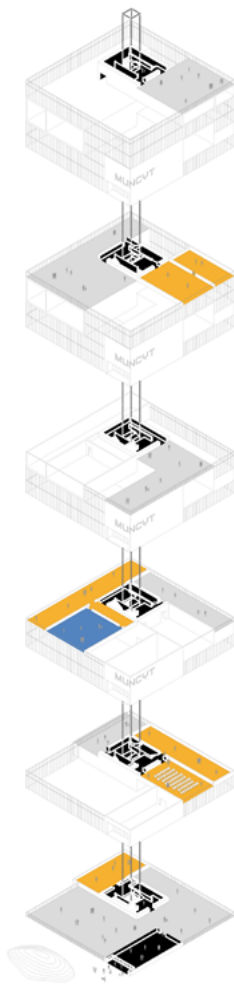
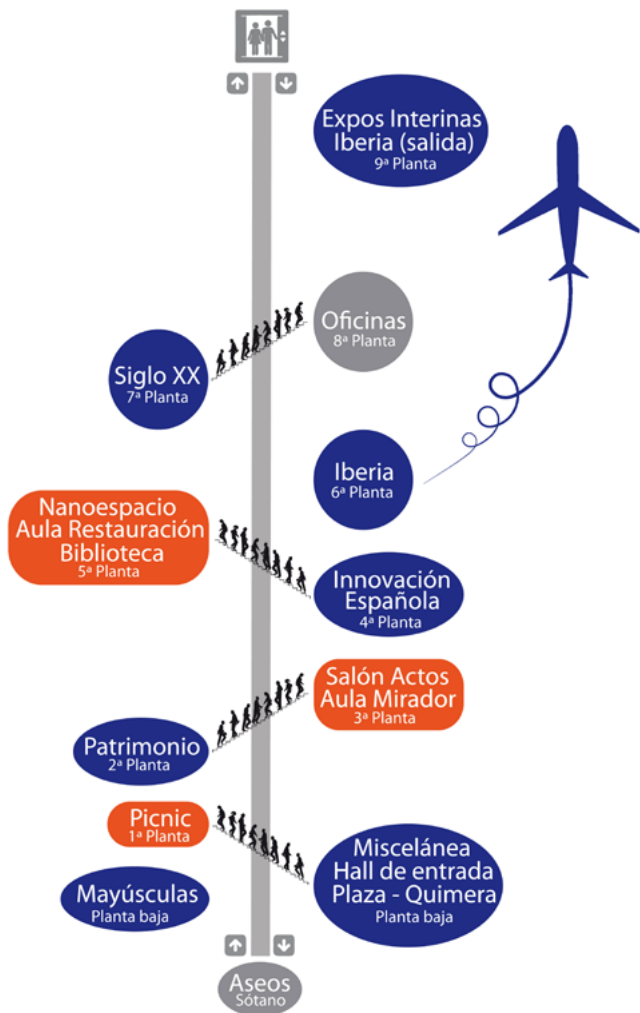
EXPOSICIONES TEMPORALES PLANTA NOVENA

“LOS OTROS ELEMENTOS DE LA TABLA PERIÓDICA”

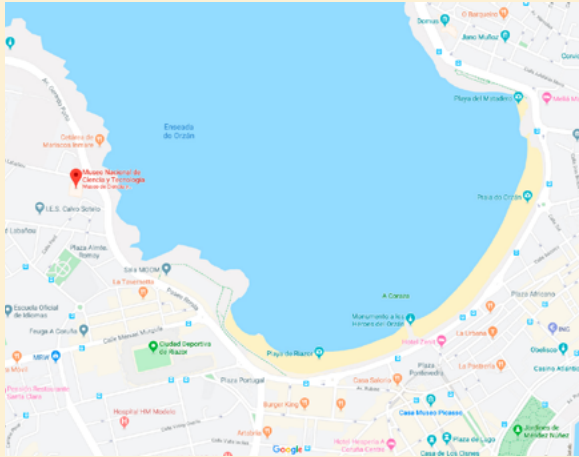
Publicada por primera vez en 1869 por el químico ruso Dimitri Mendeleev, la Tabla Periódica de los elementos químicos es uno de los mayores logros alcanzados por la ciencia y una herramienta fundamental para la química.

Tal y como constata el Diccionario de la Real Academia Española, desde un punto de vista químico, un elemento es una sustancia constituida por átomos iguales. Pero asimismo se puede entender «elemento» como cada uno de aquellos individuos que merecen reconocimiento debido a su labor conjunta. Y por otro lado, quién no ha empleado o escuchado alguna vez la expresión coloquial «¡menudo elemento está hecho!» para expresar que el aludido es un personaje o individuo peculiar. Pues es precisamente a estos otros «elementos», a los científicos que descubrieron los distintos elementos químicos presentes en la Tabla Periódica -y a airear sus peculiaridades y con ello humanizarlos- a los que está dedicada esta exposición. Porque no hay mejor forma de acercarse, descubrir y disfrutar de la ciencia que a través de las historias de sus protagonistas, de sus vidas y «milagros», pero también sus manías y rarezas.

PLANO



CONTACTO



MUSEO NACIONAL DE CIENCIA Y TECNOLOGÍA

Praza do Museo Nacional de Ciencia, 1
15011 – A Coruña

Reservas: 689 578 727 /
reservascor@muncytes

HORARIOS

DEL 1 DE SEPTIEMBRE AL 30 DE JUNIO:

De martes a viernes: de 10:00 a 17:00 horas

Sábados: de 11:00 a 19:00 horas

Domingos y festivos: de 11:00 a 15:00 horas

DEL 1 JULIO AL 31 DE AGOSTO:

De martes a sábado: de 11:00 a 19:00 horas

Domingos y festivos: de 11:00 a 15:00 horas

CERRADO:

Todos los lunes del año (incluidos los lunes festivos). 1 y 6 de enero, Martes de Carnaval, 1 de mayo.

+ INFO



www.muncytes



reservascor@muncytes



infomuseo@muncytes



[@muncyct](https://twitter.com/muncyct)



[Canal de Youtube](#)



www.facebook.com/muncyct



[@muncyct_es](https://www.instagram.com/muncyct_es)



[Visita virtual](#)



[Publicaciones](#)



GOBIERNO
DE ESPAÑA

MINISTERIO
DE CIENCIA
E INNOVACIÓN

FECYT
INNOVACIÓN



MUNCYCT
MUSEO NACIONAL DE
CIENCIA Y TECNOLOGÍA